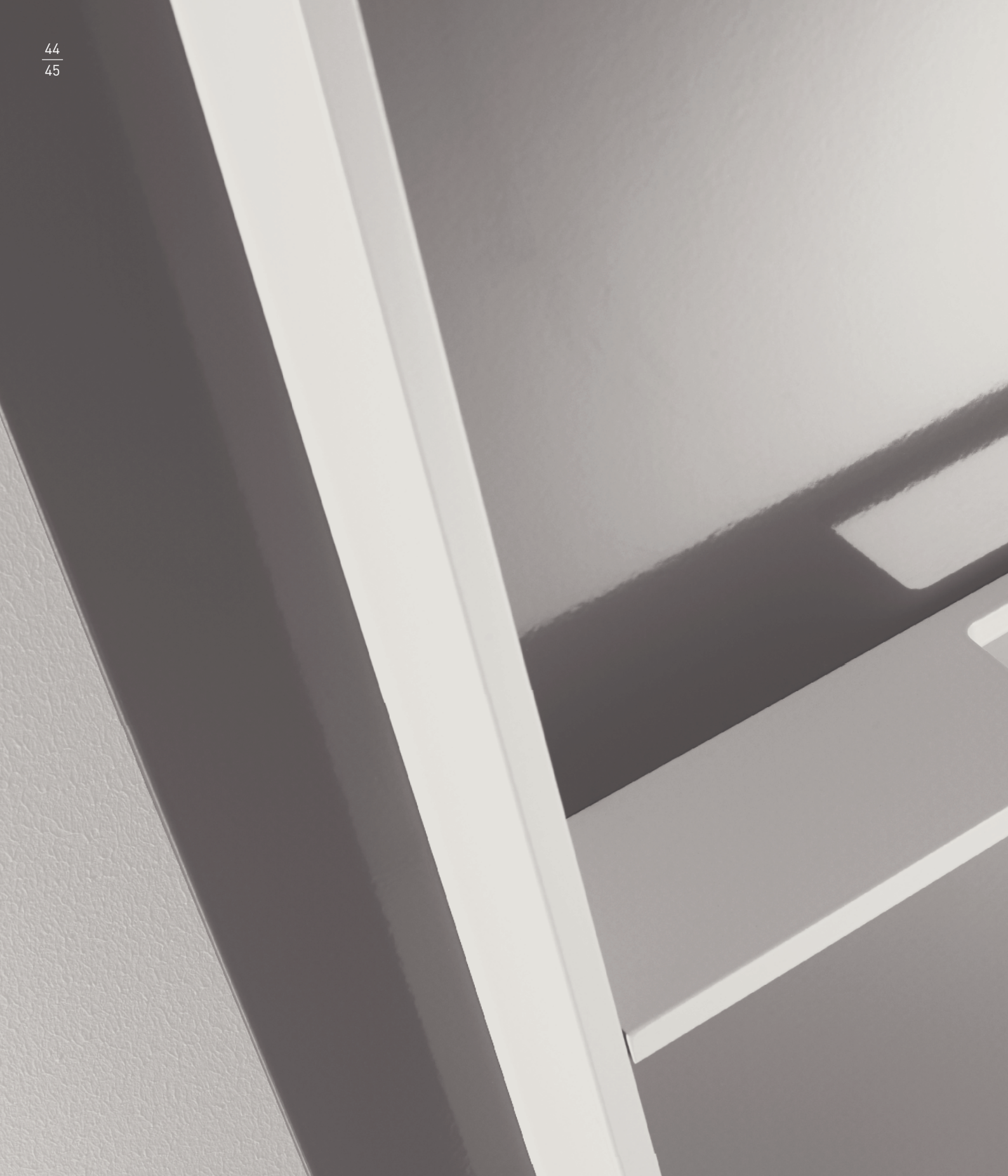


Edition 9th

Ridea
heating design





ESSENZA COLLECTION

L'essenza del design, il ritorno alle origini.
Una collezione di piastre radianti ideale per tutte
le ambientazioni grazie alla possibilità di combinare
accessori e scegliere finiture e colori.

The essence of design, the return to the origins.
A collection of radiant plates ideal for all
environments thanks to the ability to combine
accessories and choose finishes and colors.



ESSENZA

Design by Meneghello Paoletti Associati



L'essenza dell'eleganza e del riscaldamento passa attraverso la nuova collezione di piastre radianti. Disponibili in due misure e in quattro diverse versioni grazie agli accessori appositamente pensati per la collazione. Le velette laterali assicurano la massima pulizia visiva e la nuova tecnica produttiva una resa superiore del 30% ed una riduzione sostanziale del peso.

The essence of elegance and warmth goes through the new Ridea collection available in two sizes suitable for living and bathroom environments. The possible combinations are varied thanks to the available accessories. The possibilities of different finishes make it all more fun and unusual. The side veneers ensure maximum visual cleanliness and the new production technique a superior yield of 30% and a substantial weight reduction.



RAL 7006 + RAL 7044





151. ESSENZA



Accessori di serie:

2 supporti + 2 cerniere
2 tubi flessibili di alimentazione
Standard parts:
2 supports + 2 hinges
2 flexible nylon pipes

Allacci disponibili
Connections available

Accessori consigliati
Suggested accessories

Lista completa accessori a pag. 116

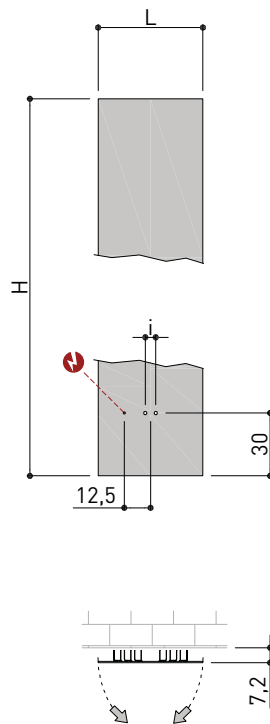
Full list of accessories at page 116

Lista colori/finiture a pag. 121

Full list of finishes at page 121

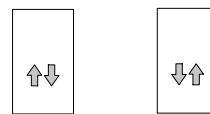


500.30



STANDARD

Impianto bitubo/monotubo
Double-pipes/Mono pipe plant



1

2

Codice / Code	Descrizione / Description
220.23	Gruppo valvola termostattabile/detentore, interasse 50 mm, reversibile, per tubi rame, multistrato o ferro, impianti bitubo o monotubo, finitura nichelato e cromo Valve/lockshield assembly suitable for thermostat control, 50 mm spaced connections, reversible, for copper, multilayer or iron pipes, for double pipe/single pipe plants, Nickel plated and chrome finish.
206.xx.xx	Coppia di raccordi per tubo ferro, finitura cromo vedi pag. 117 Pair of unions for iron pipe, chrome finish - diameter to be specified, see page 117
207.xx.xx	Coppia di raccordi per tubo multistrato, finitura cromo vedi pag. 117 Pair of unions for multilayer pipe, chrome finish - diameter to be specified, see page 117
208.xx.xx	Coppia di raccordi per tubo rame, finitura cromo vedi pag. 117 Pair of unions for copper pipe, chrome finish - diameter to be specified, see page 117
311.01	Testa termostatica con sensore liquido remoto e comando sulla valvola per radiatori ad acqua, finitura bianco e tubo capillare L=2,00 metri Thermostatic head with remote liquid sensor and valve-mounted control for water radiators, white finish and 2.00m long capillary tube
209.xx.xx	Coppia di rosette cromate, Ø esterno 41 mm, Ø interno vedi pag. 119 Pair of chrome washers, Ø external 41 mm, Ø internal see page 119
490.22	Barra portasalvietta per larghezza 500, verniciatura Ral 9016 sablè Towel rail for width 500, RAL 9016 sablè
491.22	Barra portasalvietta per larghezza 600, verniciatura Ral 9016 sablè Towel rail for width 600, RAL 9016 sablè
510.22	Appendi accappatoio per altezza 1800, verniciatura Ral 9016 sablè Bathrobe hanger for height 1,8 mt, RAL 9016 sablè finish
511.22	Appendi accappatoio per altezza 2000, verniciatura Ral 9016 sablè Bathrobe hanger for height 2,0 mt, RAL 9016 sablè finish
500.30	Appendi accappatoio finitura alluminio lucidato Bathrobe hanger polished aluminum finish

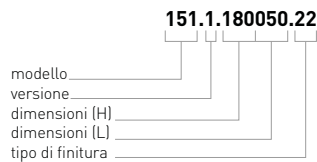
codice code	versione feeding	n	H	L	i	Qs		Q	peso a vuoto weight empty	contenuto d'acqua water content	
		numero elementi elements number	altezza height	larghezza width	interasse center to center distance	resa termica versione acqua thermal yield		potenza elettrica electrical power			
			(mm)	(mm)	(mm)	Dt 30°C	Dt 50°C	(watt)			
151.1.180050.22	☉	1	1800	500	50	515	950		19,5	0,6	
151.1.200060.22			2000	600		688	1270		25,5	0,9	

SOVRAPREZZO PER FINITURE A RICHIESTA, rispetto alla finitura standard .22, RAL 9016 sablé
EXTRA CHARGE FOR FINISH ON REQUEST, over standard finish .22, RAL 9016 sablé

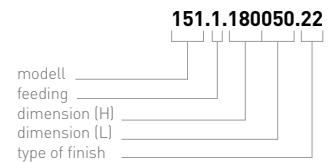
.02	finitura in foglia oro / gold leaf finish	+45%
.03	finitura in foglia argento / silver leaf finish	+45%
.04	verniciature RAL non presenti a catalogo Ridea / RAL paintings not on Ridea catalogue	+30%
.19	verniciature RAL presenti a catalogo Ridea / RAL paintings on Ridea catalogue	+15%
.20	verniciature speciali presenti a catalogo Ridea / special paintings on Ridea catalogue	+20%
.15	finitura "anodizzato" / "anodized" finish	+30%
.16	finitura "sfumato" / "faded" finish	+30%

Codifica articoli
Items coding

Per tutti i radiatori presenti in questo listino.








For all radiators on this catalogue.



BARRE E ACCESSORI PORTASALVIETTE

TOWEL RAILS

	Codice / Code	Descrizione / Description
		Barra portasalviette rettangolare Rectangular towel rail
	460.22	cm 10h x 40b, verniciature RAL 9016 sablè / cm 10h x 40b, RAL 9016 sablè
		Barra porta salviette semiavvolgente Semi-wraparound towel rail
	480.22	barra porta salviette verniciatura RAL 9016 sablè / towel rail, RAL 9016 sablè
		Appendi accappatoio finitura alluminio lucidato Bathrobe hanger polished aluminum finish
	500.30	finitura alluminio lucidato / polished aluminum finish
		Appendi accappatoio, verniciatura Ral 9016 sablè Bathrobe hanger ral 9016 sablè finish
	510.22	per altezza 1,8 mt / for height 1,8 mt
	511.22	per altezza 2,0 mt / for height 2,0 mt
		Barra portasalvietta, verniciatura Ral 9016 sablè Towel rail, RAL 9016 sablè
	490.22	per larghezza 500 / for width 500
	491.22	per larghezza 600 / for width 600

COLORI DISPONIBILI / COLORS AVAILABLE

FINITURE STANDARD / STANDARD FINISHES .22



Bianco RAL 9016 sablè

FINITURE DISPONIBILI A RICHIESTA / FINISHES AVAILABLE ON REQUEST

A) VERNICIATURE RAL / RAL PAINTS* .19



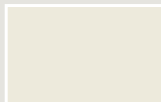
RAL 7035
Grigio luce



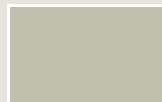
RAL 7005
Grigio topo



RAL 7025
Grigio perla



RAL 9002
Bianco grigiastro



RAL 7032
Grigio ghiaia



RAL 7044
Grigio seta



RAL 7023
Grigio calcestruzzo



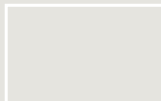
RAL 7006
Grigio beige



RAL 7039
Grigio quarzo



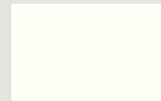
RAL 6014
Olive giallastro



RAL 7016
Grigio antracite



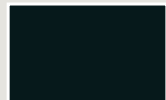
RAL 9016
Bianco traffico



RAL 9010
Bianco puro



RAL 1013
Bianco perla



RAL 9005
Nero profondo

* +15% sul prezzo standard / +15% on std. Price _ +30% Colori RAL non a catalogo / +30% RAL Colors not on catalogue

B) VERNICIATURE SPECIALI / SPECIAL PAINTS** .20



SW327F
Blu 500 sablè



SW305F
Blu 700 sablè



YW357F
Violet 2100 sablè



MW136E
Gold



SW205F
Bronze



SW208F
Marron d'Inde



SAP 10020
Champagnafrosty



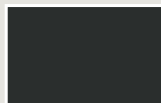
M3000I
Nickel



SAP 13931
Silver satin



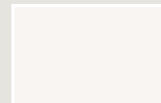
MX302L
Bismuth



SW306F
Noir 200 sablè



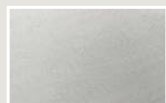
SN351F
Noir 900 sablè



RAL 9010 sablè
Bianco puro

** +20% sul prezzo standard / +20% on std. Price

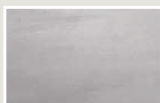
FINITURE SPECIALI / SPECIAL FINISHES



Anodizzato (.15)
Anodized (.15)



Sfumato (.16)
Faded (.16)



Lucidato (.30)
Lux (.30)



Foglia oro (.02)
Gold leaf (.02)



Foglia argento (.03)
Silver leaf (.03)

AVVERTENZE WARNING

I modelli presenti e codificati in questo Catalogo / Listino Prezzi sono disponibili nelle dimensioni e nelle finiture indicate nella descrizione di ogni singolo articolo, secondo le Condizioni Generali di Vendita riportate a pag. 123. Per prodotti con caratteristiche, dimensioni e finiture diverse da quelle riportate in questo Listino Prezzi, contattateci per avere fattibilità, prezzi e tempi di consegna.

Il presente documento annulla e sostituisce i precedenti ed è in vigore da Ottobre 2017.

The models listed and coded in this catalogue / price list are available in the dimensions and finishing specified in the description of each item, as per the General Sales Conditions stated at page 123. For products with features, dimensions and finishing different from those stated in this price list, please contact us in order to have confirmation of feasibility, prices and delivery times.

The present document list makes void and replaces the previous ones and come into force on October 2017.

IMPORTANTE IMPORTANT

Da specificare sempre al momento dell'ordine:

- Finitura presente a catalogo o verniciatura RAL a richiesta, se diversa da quella standard RAL 9016 sablé;
- I RAL a catalogo sono da considerarsi lucidi se la richiesta è un RAL opaco è da specificare;
- Gruppo composto da valvola e detentore o valvola e detentore separati, non forniti di serie;
- Tipo di raccordo (per tubi rame, multistrato o ferro) e relativo diametro, non forniti di serie;
- Interasse, posizione e tipologia di allacci se non standard.

Always to specify at the order:

- Colour list finish or RAL painting upon request, if different from standard painting RAL 9016 sablé;
- All the RAL on catalogue are considered glossy if matt needed please specify;
- Group composed by valve and lock-shield or separated valve and lock-shield (it isn't a standard supply);
- Type of connection (for copper, multilayer or iron pipes) and relative diameter (it isn't a standard supply);
- Centre to centre distances, positioning and type of connections, if different from standard.

CARATTERISTICHE TECNICHE TECHNICAL SPECIFICATIONS

Le prove di resa termica fanno riferimento alla normativa europea EN/442.

La potenza massima assorbita (espressa in Watt) delle versioni elettriche dei radiatori riportate in questo listino è riferita a una tensione di 230V, 50Hz; le prove di resa termica sono conformi alle norme CEI EN 60335-1 e successive.

tmax: temperatura massima d'esercizio 90°C

pmax: pressione massima d'esercizio

Classic Collection = 6 Bar (16 Bar a richiesta)

Othello Collection = 6 Bar

Extró Collection = 6 Bar (16 Bar a richiesta)

Piano Collection = 6 Bar

Bath Collection = 6 Bar

pTest: pressione di test 9 Bar

pH: 6,5 ÷ 8,0

Durezza dell'acqua: 12,0 ÷ 14,0°f

The thermal yield tests are in accordance to the European legislation EN/442.

The maximum power (in watts) of electric versions of the radiators listed in this price list refer to a voltage of 230V, 50Hz; the thermal yield tests are in accordance to the legislation CEI EN 60335-1 and subsequent.

tmax: max working temperature 90°C

pmax: max working pressure:

Classic Collection = 6 Bar (16 Bar upon request)

Othello Collection = 6 Bar

Extró Collection = 6 Bar (16 Bar upon request)

Piano Collection = 6 Bar

Bath Collection = 6 Bar

pTest: pressure test 9 Bar

pH: 6,5 ÷ 8,0

Hardness in water: 12,0 ÷ 14,0°f

TRASFORMAZIONE ΔT / CONVERSION ΔT

Per resa diversa da ΔT 50°C utilizzare la seguente formula

Resa a ΔT 50°C x (nuovo ΔT /50)ⁿ

For Thermal yield other than ΔT 50°C use this formula

yield at ΔT 50°C x (new ΔT /50)ⁿ

Ridea è un marchio di:

Radiatori 2000 S.p.A.

Via Francesca 54/a
24040 Ciserano (Bergamo) Italy
Tel. +39 035 4810174
Fax +39 035 4821852

C-RIDEA rev. 09-10/2017

Credits

Grafica e Stampa: Grafo srl
Fotografie: Gianni Canali

Ridea è anche social!

Ridea is on social media too!



www.ridea.it



info@ridea.it



[@RideaHeatingDesign](https://www.facebook.com/RideaHeatingDesign)



[@RideaHeating](https://twitter.com/RideaHeating)



[Ridea Heating](https://www.pinterest.com/RideaHeating)

Tutte le fotografie, le finiture, i dati e le caratteristiche tecniche sono indicative e Ridea può applicare modifiche senza preavviso.
Pictures, finishes, data and technical specifications are indicative, Ridea reserves the right to change or modify them at any time without notice.

Ridea
heating design