

Hammmam

R1

Unico

Esperanto

Moode

Fonte

Hole

Ergo_nomic

QUANDO LAVORIAMO
CI PIACE CERCARE
L'ISPIRAZIONE
NELLE COSE
CHE CI CIRCONDANO:
I NOSTRI PRODOTTI
RACCONTANO
QUELLO CHE SIAMO
E QUELLO A CUI DIAMO
VALORE.

Scegliere di lavorare immersi nella natura, in ambienti di lavoro sereni e piacevoli. Rexa Design è il luogo ideale dove condividere idee e collaborare alla realizzazione di progetti nuovi e accurati; in cui tutti, secondo le proprie inclinazioni e competenze, contribuiscono a diffondere e applicare quella cultura del fare che è alla base del modo di lavorare dell'azienda.
Decidere di progettare e realizzare arredo bagno di design, utilizzando materiali tecnici con un approccio responsabile ed ecosostenibile.
L'impianto fotovoltaico di 1.300 m² produce ogni anno 206.000 Kwh coprendo l'intero fabbisogno: dalla produzione all'illuminazione e climatizzazione. Circa 9.000 m² dove trovano posto gli uffici, il magazzino, la sala prototipi, la produzione, lo showroom e l'area dedicata alle spedizioni.

We have chosen to work surrounded by the nature, in calm and pleasant settings. Rexa is the ideal location where to share ideas and collaborate together for the realization of new and accurate projects, where everybody, following their own aptitude and competence, contribute to spread and apply the culture of doing that is our way to work. We decide to project and to realize design bathroom furniture, using technical materials with a responsible and eco-friendly approach. The photovoltaic system of 1.300 m² produces 206.000 Kwh every year, covering the whole requirement: from the manufacturing to the enlightenment and air-conditioning. About 9.000 m² where offices, warehouse, prototype area, production area, showroom and dispatch area have placed.

Nous avons choisi de travailler entourés par la nature, dans des lieux de travail sereins et agréables. Rexa est l'endroit idéal pour partager des idées et collaborer ensemble pour la réalisation de nouveaux projets, dans lequel chacun, en fonction de leurs goûts et compétences, peut contribuer à la diffusion et appliquer la culture de l'action qui est la base de la méthode de travail de l'entreprise. Conception et création de mobilier design de salle de bains, en utilisant des matériaux techniques avec une approche responsable et respectueux de l'environnement. La centrale photovoltaïque de 1.300 m² produit annuellement 206.000 kWh couvrant tous les besoins: de la production à l'éclairage et de la climatisation. Environ 9.000 m² où les bureaux, l'entrepôt, la zone de prototype, la zone de production, d'exposition et la zone d'expédition ont placé.

In der Natur, in ein heiteres und angenehmes Arbeitsklima arbeiten ...das ist unsere Wahl. Rexa – der Idealort wo Ideen mitgeteilt werden und wo man zusammen an neuen Entwürfe mitarbeitet; wo alle, nach eigenen Geneigtheiten und Kennerschaften, zusammenarbeiten um die Kultur des Machen zu verbreiten und anzuwenden, das ist die Grundlage der Arbeitsweise der Firma. Design Badezimmer entwerfen und verwirklichen, mit umweltfreundliches technisches Material. Die 1.300 m² Fotovoltaikanlage generiert 206.000 kWh, es deckt den Gesamtbedarf: die Ausleuchtung und Klimanalage. Büros, Lager, Prototypraum, Herstellung, Ausstellung und Abfertigungsstelle sind auf 9.000 m² verteilt.

Elegir de trabajar inmersos en la naturaleza, en ambientes de trabajo serenos y agradables. Rexa es el lugar ideal donde compartir ideas y colaborar a la realización de proyectos nuevos y esmerados; donde todos, segundo sus predisposiciones y competencias, colaboran a difundir y aplicar la cultura del hacer que está a la base de la manera de trabajar en la empresa. Proyectar y realizar mobiliario por cuarto de baño de design, utilizando materiales técnicos en una manera responsable y eco-sostenible. La instalación de fotovoltaico de 1.300 m² produce cada año 206.000 Kwq cubriendo todas las necesidades: desde la producción hasta la iluminación y climatización. Casi 9.000 m² donde hay oficinas, almacén, sala prototipicos, producción, showroom y expedición.

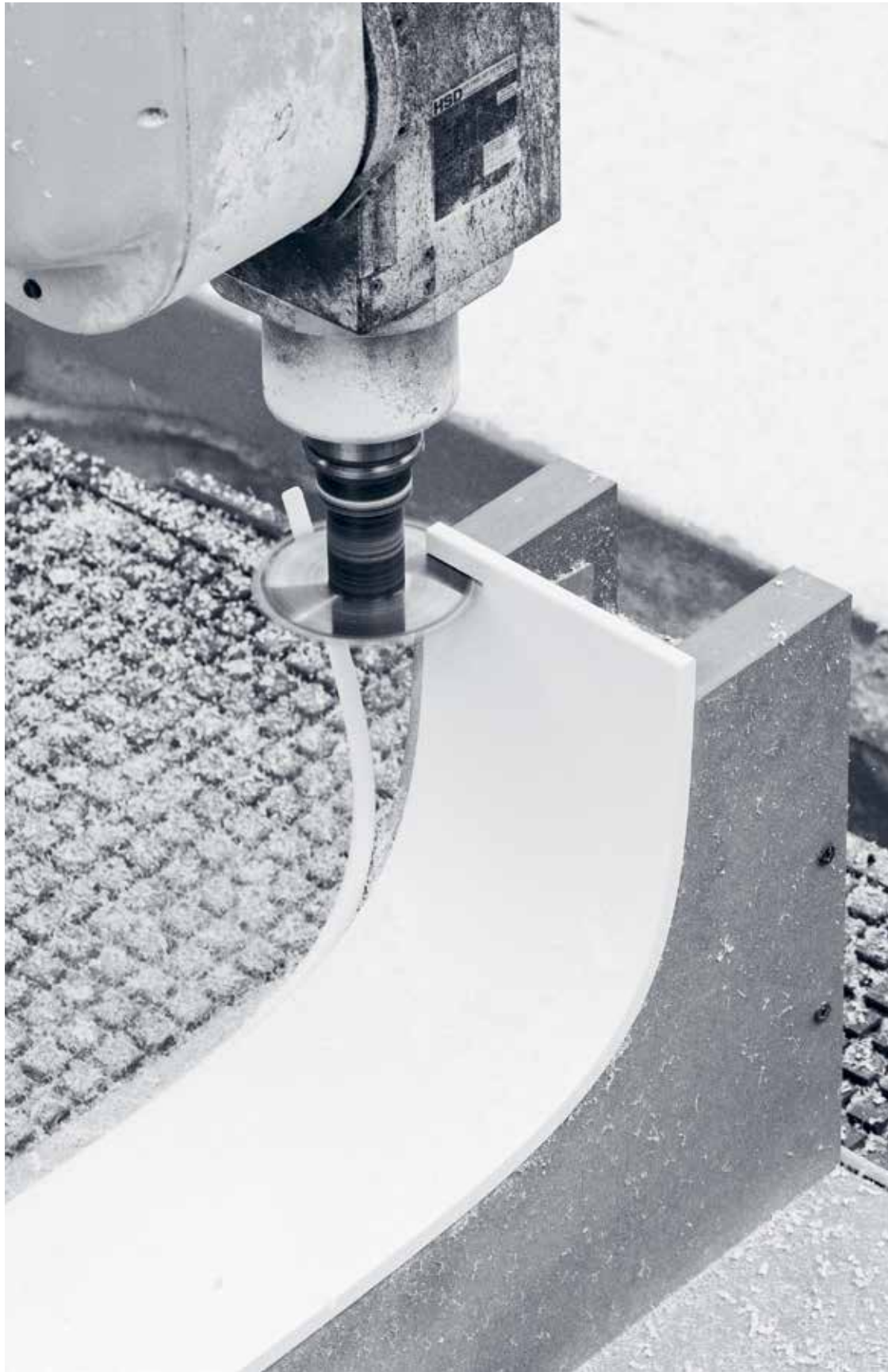














METTIAMO PASSIONE NELLE COSE CHE FACCIAMO E NIENTE È LASCIATO AL CASO: DEDICHIAMO ATTENZIONE ALLA SCELTA DEI MATERIALI E ALLA CURA DEI DETTAGLI, PERCHÉ TUTTO CONTRIBUISCE A CREARE UN PRODOTTO DI QUALITÀ.

La profonda conoscenza dei materiali e l'esperienza maturata nel corso degli anni consente di applicare nuove tecnologie all'ambiente bagno, declinando idee e soluzioni tecniche in progetti di design, completi e aperti alla personalizzazione. Intraprendere un percorso fatto di confronti, incontri con professionisti e condivisioni di competenze, ha permesso di superare tutti i limiti e di aprirsi ad altre proposte, offrendo la possibilità di modificare dimensioni, proporzioni, forme e composizioni, per interpretare progetti ed esigenze personali.

We do what we make with passion and we do not leave anything to chance: we give attention to the choice of raw materials and to details, because everything contributes to make top quality products. Thanks to materials know how and experience gained through years, new technologies can be applied to the bathroom area, generating a wide range of ideas and technical solutions for the design projects, complete and open to customisation. An Artisan approach to the project allows combining the prestige provided by manual processing with an innovative industrial production system, in which dimensions, proportions, shape and composition can be modified, or different elements can be joint to create new projects for personal needs.

Nous aimons mettre de la passion dans notre travail et rien n'est laissé au hasard : nous consacrons notre attention au choix des matériaux et au soin du détail, pour créer un produit de qualité. La profonde connaissance des matériaux et les années d'expérience permettent d'appliquer des nouvelles technologies dans la salle de bain, en générant de nouvelles idées et solutions techniques du design, pour des projets faciles à personnaliser. Une approche artisanale et flexible du concept, permet l'intégration du prestige des finitions manuelles à un système de production industriel innovant, développant les possibilités de personnalisation des dimensions, formes et compositions en permettant l'union des éléments dans des nouvelles figures, capables d'interpréter chaque projet et exigences personnelles.

Wir investieren viel Leidenschaft in was wir tun und nichts wird dem Zufall überlassen: wir bestimmen mit Aufmerksamkeit die Wahl der Materialien und pflegen die Details, damit ein Qualitätsprodukt entsteht. Dank unserer langjährigen Erfahrung und tiefen Kenntnissen der Materialien, erlaubt es uns, neue Technologien im Bad einzusetzen und mit Erfahrungswerte entstehen Ideen und technische Lösungen für unsere Designprojekte, die

komplett und personalisiert sind. Das handwerkliche und flexible Angehen an ein Projekt, erlaubt es uns nebst der industriellen und innovativen Produktion auch die Handarbeit zu integrieren und damit die Möglichkeit haben, Masse, Formen und Proportionen zu ändern und somit im Zusammenfügen dieser neuen Elemente ein Projekt ganz nach den Kundenwünschen auf Maß zu realisieren.

Ponemos pasión en lo que hacemos y nada se deja al azar: dedicamos atención a la elección de los materiales y la atención al detalle, porque todo contribuye a crear un producto de calidad. El profundo conocimiento de los materiales y la experiencia adquirida a lo largo de los años, permite aplicar nuevas tecnologías al baño, generando nuevas ideas y soluciones técnicas de diseño, para proyectos abiertos a la personalización. Un enfoque artesanal y flexible del proyecto permite la integración del prestigio de los procesos manuales a un sistema de producción industrial innovador, desarrollando la capacidad de cambiar el tamaño, proporciones, forma y composición, y permitiendo la unión de los elementos en las nuevas formas, capaz de interpretar proyectos y exigencias personales.



Approccio artigianale

Un approccio artigianale al progetto permette di integrare il prestigio delle lavorazioni manuali ad un sistema produttivo industriale innovativo.

Artisan approach

An artisan approach to the project allows combining the prestige provided by manual processing with an innovative industrial production system.

Approche artisanale

Une approche artisanale au projet permet l'intégration du prestige des finitions manuelles à un système de production industriel innovant.

Handarbeit

Das handwerkliche und flexible Angehen an ein Projekt, erlaubt es uns nebst der industriellen und innovativen Produktion auch die Handarbeit zu integrieren.

Enfoque artesanal

Un enfoque artesanal al proyecto permite la integración del prestigio de los procesos manuales a un sistema de producción industrial innovador.



Modello presente a catalogo

Le collezioni sono complete di tutti gli elementi utili per la stanza da bagno, intercambiabili grazie alla possibilità di scegliere e coordinare materiali, colori e finiture.

Model shown in the catalogue

Collections are complete with all useful items for the bathroom area, interchangeable thanks to the possibility of selecting and coordinating materials, colors and finishes.

Modèle présent au catalogue

Les collections sont complètes de tous les éléments nécessaires pour la salle de bain, interchangeables grâce à la possibilité de choisir et de coordonner les matériaux, les coloris et les finitions.

Model im Katalog zu sehen

Die Kollektionen sind komplett mit allen nützlichen Utensilien fürs Badezimmer, austauschbar Dank der Wahl und Koordination der Materialien, Farben und Oberflächen.

Modelo presente en el catálogo

Las colecciones están equipadas con todos los elementos del baño, intercambiables con la capacidad de elegir y coordinar materiales, colores y acabados.



Personalizzazione su modello esistente

La produzione integrale interna dei prodotti permette la massima personalizzazione degli elementi lineari mentre per quelli caratterizzati da linee curve è possibile creare delle sagome ad hoc.

Existing models can be customised

The in-house manufacturing process allows us to fully customize linear elements and create tailor-made shapes for items featuring curvy lines.

Personnalisation sur un modèle existant

Le processus de fabrication interne des produits nous permet de personnaliser entièrement les éléments linéaires et de créer des formes sur mesure pour les articles aux formes courbes en créant des gabarits spécifiques.

Anpassung des bestehenden Modells

Die hausinterne Produktion der Produkte erlaubt die maximale Anpassung und Personalisierung von allen linearen Produkten, während die runden Elemente mittels neu erstellten Druckformen erstellt werden können.

Personalización del modelo existente

La producción integral interna de los productos permite la máxima personalización de elementos lineales mientras para aquellos caracterizados por líneas curvas se pueden crear moldes ad hoc.



Modello realizzato su disegno del cliente

Creare composizioni, incollare elementi diversi e comporre nuove figure permette ad architetti e designer di non avere limitazioni nella configurazione degli spazi.

Model made upon customer's drawing

Creating new combinations and shapes and gluing different elements enables architects and designers to go beyond limits when configuring new spaces.

Modèle réalisé sur dessin du client

La création de nouvelles combinaisons, de formes et le collage des éléments différents permet aux architectes et designer de ne pas avoir de limitations lors de la configuration de nouveaux espaces.

Auf Kundenzeichnung hergestelltes Modell

Schaffen von Kombinationen, verschiedene Elemente zusammenführen und neue Figuren kreieren, erlauben dem Architekten und Designer ohne Einschränkungen neue Räume zu realisieren.

Modelo realizado sobre diseño del cliente

Crear composiciones, pegando distintos elementos y componer nuevas formas permite a los arquitectos y diseñadores de no tener limitaciones en la configuración del espacio.



Esempio di top con cassetti, modificato per le singole esigenze. La realizzazione su misura ha una bassa incidenza economica rispetto agli elementi di serie, i tempi di consegna non variano rispetto a quelli standard.

Example of top with drawers, customized for every single need. The customization has a low economic impact compared to the standard units, the delivery lead time does not change from the standard lead times.

Exemple de plan avec tiroirs, modifié pour les besoins individuels. La réalisation sur mesure a un impact économique faible par rapport aux éléments standard, les délais de livraison ne sont pas différents de ceux standards.

Beispiel von einem Waschtisch mit Schubladen, für individuelle Bedürfnisse angepasst. Die Sonderanfertigung hat eine geringe finanzielle Auswirkung als die Standard-Elemente, und auch die Lieferzeit verlängert sich nicht.

Ejemplo de encimera con cajones, personalizado para las necesidades personales. La realización sobre medida tiene un impacto económico bajo respecto a las unidades de medida estándar, los plazos de entrega no varían de los habituales.





Realizzazioni sartoriali
che si adattano alle esigenze
del singolo individuo rientrano
nel normale standard operativo.

Sartorial realizations able to fit the
needs of each individual are part of
the normal operating standard.

Créations personnalisées
qui correspondent aux besoins
de chaque individu et qui
rentrent dans les normes
du fonctionnement opératif.

Individuelle Kreationen,
die sich auf die Bedürfnisse jedes
Einzelnen anpassen sind Teil
des normalen Betriebsstandards.

Como un traje hecho a
medida para que se adapte
a las necesidades de cada
persona son los estándares
normales de operación.



Indice | Summary

26	<u>Hamam</u>
30	<u>Composizioni</u> Compositions
74	<u>Prodotti</u> Products
76	<u>Finiture</u> Finishes
78	<u>R1</u>
82	<u>Composizioni</u> Compositions
172	<u>Modularità</u> Modularity
174	<u>Sistema</u> System
176	<u>Componibilità</u> Modularity
178	<u>Zoom</u>
180	<u>Prodotti</u> Products
182	<u>Finiture</u> Finishes
186	<u>Unico</u>
190	<u>Composizioni</u> Compositions
280	<u>Prodotti</u> Products
282	<u>Finiture</u> Finishes
284	<u>Esperanto</u>
288	<u>Composizioni</u> Compositions
342	<u>Modularità</u> Modularity
343	<u>Sistema</u> System
344	<u>Componibilità</u> Modularity
346	<u>Zoom</u>
350	<u>Prodotti</u> Products
352	<u>Finiture</u> Finishes
354	<u>Moode</u>
358	<u>Composizioni</u> Compositions
426	<u>Modularità</u> Modularity
427	<u>Sistema</u> System
428	<u>Componibilità</u> Modularity
430	<u>Zoom</u>
432	<u>Prodotti</u> Products
434	<u>Finiture</u> Finishes
438	<u>Fonte</u>
442	<u>Composizioni</u> Compositions
482	<u>Prodotti</u> Products
484	<u>Finiture</u> Finishes
486	<u>Hole</u>
490	<u>Composizioni</u> Compositions
508	<u>Prodotti</u> Products
510	<u>Finiture</u> Finishes
512	<u>Ergo_nomic</u>
516	<u>Composizioni</u> Compositions
554	<u>Prodotti</u> Products
556	<u>Finiture</u> Finishes
558	<u>Designer</u>

QUESTA COLLEZIONE NASCE DALL'IDEA DI RIVISITARE IN CHIAVE CONTEMPORANEA IL POZZO, ANTICO CUSTODE DELL'ACQUA,

suggerendo grazie alla semplicità delle geometrie una sensazione di antico benessere.

I lavabi in appoggio e da terra in Corian® bianco hanno forma cilindrica con l'interno nero a contrasto, così i contenitori pensili abbinati richiamano la classica forma della tinozza. Fanno parte della collezione le vasche di forma ellittica con profilo stondato, pensata per gli ambienti più piccoli in cui può essere posizionata sia al centro dell'ambiente che in appoggio alla parete; la vasca rotonda con rubinetteria integrata è invece protagonista delle stanze da bagno di grandi dimensioni. Anche le specchiere, i cesti portabiancheria e i pensili hanno forma circolare.

The Hole collection tries to revisit in a contemporary way the old well, a system that for ages catered water. Over counter basins and freestanding washbasin in white Corian® have a cylinder shape with black basin as for the round wall unit that remember tubs. Belongs to the collection, oval bathtub with rounded contour, for small rooms, which can be both wall or freestanding and the round bathtub with integrated faucet for big rooms. In addition, mirrors, laundry baskets and wall units have cylinder shape. Freestanding, wall hung or integrated faucet becomes a design element.

La collection Hole rappelle d'une manière contemporaine le puit, l'ancien gardien de l'eau, qui avec ses formes simples suggère, grâce à la simplicité des géométries, une sensation ancienne de bien-être. Les vasques à poser et celles en îlot réalisées en Corian® blanc ont une forme cylindrique avec la partie intérieure noire, ainsi les éléments à jour ouverts rappelle la forme d'une cuve. La collection comprend également la baignoire au profil arrondi, conçue pour les espaces plus petits, qui peut être posée au mur ou simplement en îlot ; alors que la protagoniste des espaces plus amples est la baignoire ronde avec mitigeur intégré. Les miroirs, les paniers à linge et les éléments à paroi sont tous caractérisés par une forme ronde. La robinetterie en acier installée au sol, à paroi ou intégrée devient un élément de design.

Die Idee für diese Kollektion war, die Neubetrachtung des Brunnens in der Moderne, wo darauf geachtet wurde, dank der Einfachheit der Formen ein Gefühl der Antike von diesen Wasserwächtern der Vergangenheit zu vermitteln. Die Waschtische, als Aufsatz- oder Standmodell in weißem Corian®, haben zylindrische Formen und das Innere ist schwarz, also kontrastreich. So auch die dazugehörenden Wandbehälter. Elliptische Badewannen mit gerundeten Profilen, gedacht speziell für kleine Räume, können freistehend oder angelehnt an eine Wand sein; die runde Version mit integrierter Armatur auf dem Wannenrand ist hingegen dominant für größere Räume gedacht. Auch die Spiegel, die Wäschekörbe und die Wandbehälter sind alle kreisförmig. Die Standarmatur in Stahl, Wandmodell oder integriert ist als Element Teil der Bestückung.

Esta colección viene de la idea de reinterpretar el pozo en manera contemporánea, antiguo portero del agua sugiriendo, con la simplicidad de la geometría, una sensación de antiguo bienestar. Los lavabos de apoyo y a tierra en Corian® blanco tienen una forma cilíndrica con la parte interior negra así los estantes a pared recuerdan la forma clásica de la cuba. La bañera de forma elíptica con un perfil redondeado, diseñada para los cuartos más pequeños, se puede colocar en el centro del baño o en apoyo a la pared; La bañera redonda con grifería integrada es la protagonista de cuartos de los cuartos de baño más grandes. Los espejos, las cestas porta-ropa y colgantes tienen una forma circular. La grifería de acero, montada al suelo, pared o incorporados, se convierte en un elemento de decoración.

Hole

Mobili
Furniture

Piatti doccia
Shower trays

Vasche
Bathtubs



Lavabi
Basins



Rivestimenti
Paneling

1
P 490



2
P 496



3
P 502



Composizioni

Compositions | Compositions | Kompositionen | Composiciones

01



Hole

Uno

490

491

One

Hole



Hole XS in Korakril™ Blend,
150x70x50h cm.

Le vasche sono personalizzabili
esternamente con laccatura
Soft Touch o argilla
stesa a mano.

The bathtub can be
lacquered externally with
Soft Touch lacquer or clay.

La baignoire peut-être laquée
à l'extérieur avec une laque
Soft Touch ou argile.

Die Außenseite der Badewanne
kann mit Soft Touch Lack
oder Lehm lackiert werden.

La bañera puede ser laqueada
al exterior con un acabado
Soft Touch o arcilla.



Hole XS in Korakril™ Blend,
150x70x50h cm.



Hole in Korakril™,
170x70x50h cm.



Hole in Korakril™,
170x70x50h cm.



Hole XL in Korakril™ Blend,
170x80x50h cm.



Hole XL Korakril™ Blend,
170x80x50h cm.



Vasche Hole in Korakril™.
Lavabi semincasso Hole
in Corian® su piano in granito
Nero Assoluto.
Specchiera Fonte in Corian®.

Bathtub Hole in Korakril™.
Hole semi recessed
washbasins in Corian® on
a top in granite Nero Assoluto.
Fonte mirror in Corian®.

Baignoire Hole en Korakril™.
Vasque Hole semi-encastée
en Corian® sur le plan
en granite Nero Assoluto.
Miroir Fonte en Corian®.

Badewannen Hole aus Korakril™.
Halbeinbauwaschbecken Hole
aus Corian® auf eine Granit
Platte Nero Assoluto integriert.
Wandspiegel Fonte aus Corian®.

Bañeras Hole en Korakril™.
Lavabos Hole en Corian®
semi-empotrados sobre
encimera en granito
Nero Assoluto.
Espejo Fonte en Corian®.





Hole

Due

496

497

Two

Hole



HOLE MUTA LE SUE FORME
DALL'ESTETICA DEL POZZO
E CON LE SUE ORIGINALI
GEOMETRIE RICHIAMA
IL NOSTRO RAPPORTO
SIMBIOTICO CON L'ACQUA.

Hole changes its shapes
looking at old well. Its figure
remember our symbiotic
relationship with water.

Hole change son aspect de
l'esthétique du puit et, avec ses
formes géométriques originales,
elle nous rappelle notre relation
symbiotique avec l'eau.

Hole ändert seine Formen
des Brunnens und mit
seiner originellen Geometrie
übernimmt es unsere Beziehung
und Symbiose zum Wasser.

Hole cambia sus formas
estéticas inspirándose al
pozo y su geometría original
recuerda nuestra relación
simbiótica con el agua.



Hole

Due

500

Dettaglio dei lavabi Hole
in Corian® Bianco con interno
Nero che ricorda i pozzi antichi.
Specchiere Hole con
illuminazione frontale Led.

Detail of the washbasins
Hole in Corian® Bianco
and Nero inside that
reminds the old well.
Two mirrors Hole with Led
lighting on the front.

Détail des vasques Hole en
Corian® Bianco avec interne en
Nero qui rappelle l'ancien puits.
Deux miroirs Hole avec
éclairage sur le devant à Led.

Detail der Waschbecken Hole
aus Corian® Bianco mit mittlere
Becken Farbe Nero, das
erinnert an die alten Brunnen.
Zwei Wandspiegeln Hole
mit Led Beleuchtung.

Detalle de los lavabos
Hole en Corian® Bianco
con interior en Nero que
recuerda el pozo antiguo.
Dos espejos Hole con
iluminación frontal Led.

501



Two

Hole



Hole

Tre

502

503

Three

Hole



Lavabo Hole sospeso.
Specchiera Hole Ø 40 cm.

Wall hung washbasin Hole.
Hole mirror Ø 40 cm.

Vasque suspendue Hole.
Miroir Hole Ø 40 cm.

Hängende Waschbecken Hole.
Wandspiegel Hole Ø 40 cm.

Lavabo Hole suspendido.
Espejo Hole Ø 40 cm.



Cesto portabiancheria
Hole Ø 41x50h cm.

Hole laundry basket
Ø 41x50h cm.

Panier à linge Hole
Ø 41x50h cm.

Hole Wäschekorb
Ø 41x50h cm.

Cesto ropa suca Hole
Ø 41x50h cm.



Hole

Tre

506

Vasca Hole Ø 150 cm
e pensili circolari.

Bathtub Hole Ø 150 cm
and round wall units.

Baignoire Hole Ø 150 cm
et meubles hauts ronds.

Badewanne Hole Ø 150 cm
und Hängende Elemente.

Bañera Hole Ø 150 cm
y muebles colgados
circulares.

507



Three

Hole

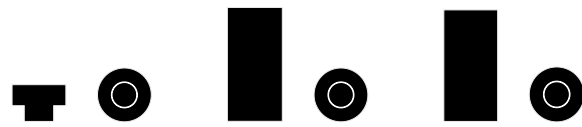
Prodotti

Products | Produits | Produkt | Productos

Caratterizzanti

Distinctive

Lavabi appoggio | sospesi | a terra
Over counter basins + wall hung and freestanding washbasins



Pensili e pensili a giorno
Wall cabinets and wall open elements

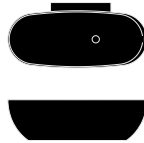


Accessori
Accessories



Consultare il Catalogo Prodotti di Rexa Design per conoscere tutti i materiali, le dimensioni, i colori disponibili e le configurazioni possibili.

Vasche
Bathtubs



Specchiere e specchiere contenitive
Mirrors and mirror cabinets



Opportunity, dimensions, arrangements and colors are available in the Products Catalogue.

Toutes les variantes, dimensions, configurations et coloris sont disponibles dans le Catalogue Produits.

Complementari

Combinable

Top con lavabo integrato e cassetto
Integrated washbasins top with drawer

Consulta il Catalogo Prodotti alla sezione dedicata.
Refer to the Products Catalogue headlined section.

Vascadoccia
Bathtub/Shower

Consulta il Catalogo Prodotti alla sezione dedicata.
Refer to the Products Catalogue headlined section.

Box doccia
Shower enclosures

Consulta il Catalogo Prodotti alla sezione dedicata.
Refer to the Products Catalogue headlined section.

Cassettiere
Drawer units

Consulta il Catalogo Prodotti alla sezione dedicata.
Refer to the Products Catalogue headlined section.

Illuminazione
Lighting

Consulta il Catalogo Prodotti alla sezione dedicata.
Refer to the Products Catalogue headlined section.

Mögliche Änderungen der Dimensionen und Farben sind im Produktkatalog ersichtlich.

Descubre todas las posibilidades, tamanos, configuraciones y colores en el Catalogo Productos.

Top con lavabo integrato e cassetto
Integrated washbasins top with drawer

Consulta il Catalogo Prodotti alla sezione dedicata.
Refer to the Products Catalogue headlined section.

Piatti doccia
Shower trays

Consulta il Catalogo Prodotti alla sezione dedicata.
Refer to the Products Catalogue headlined section.

Sanitari
Sanitary-wares

Consulta il Catalogo Prodotti alla sezione dedicata.
Refer to the Products Catalogue headlined section.

Miscelatori
Faucets

Consulta il Catalogo Prodotti alla sezione dedicata.
Refer to the Products Catalogue headlined section.

Riverstimenti
Wall paneling

Consulta il Catalogo Prodotti alla sezione dedicata.
Refer to the Products Catalogue headlined section.

Finiture

Finishes | Finishes | Finitions | Farben | Acabados

Per conoscere tutte le finiture disponibili,
[consultare il Catalogo Prodotti di Rexa Design.](#)

Finishing available in the Products Catalogue.

Finitions disponibles sur le Catalogue Produits.

Oberflächen-Möglichkeiten im Produktkatalog.

Mas informaciones sobre los acabados
en el Catalogo Productos.

Vasche

Bathtubs

Korakril™ (Matt)



Pure White

Korakril™ Blend (Matt)



Ice White

Laccato Soft touch | Soft touch laquered



Nero



Fango



Grafite



Fango Luce

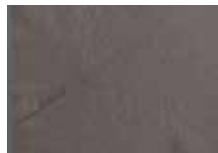


Beige

Argilla | Clay



Grigio



Grafite



Vinaccia



Bianco



Beige



Tortora

Corian® (Matt)



Glacier White

Lavabi

Washbasins

Corian® (Matt)



Glacier White



Deep Nocturne

Designer

Monica Graffeo



Hammam R1

Esperanto Moode Fonte

Nei diversi progetti per Rexa design ho cercato di raccontare i tanti significati che la stanza da bagno può assumere: da quello più intimista di Esperanto – nascono così le consolle-toilette – a quello più socievole di Fonte, ispirato all'Ofuro e Onsen giapponese e legato alla condivisione dello stesso spazio dove si svolgono contemporaneamente le medesime azioni. Con Hammam invece ho voluto rappresentare il desiderio di riscoprire ed entrare nuovamente in contatto con la propria ancestralità, l'amore per la materia, l'acqua, la luce e il calore... Ogni collezione interpreta il mondo delle attività possibili in questo ambiente, con un taglio sensoriale ed emozionale, perché oltre ad essere la stanza delle funzioni dedicate alla cura personale, il bagno è anche il luogo di incontro con il sé e con l'altro.

Biografia

Monica Graffeo vive e lavora a Pordenone. Dal 1998 si occupa di progettazione, art direction e design strategico. Per Rexa ha progettato la collezione Fonte ed è art director dell'azienda dal 2014. Ha ricevuto alcuni importanti riconoscimenti: il premio Young & Design 2003 e 2004, il Good Design Award del Chicago Athenaeum Museum of Architecture 2005, entra nell'ADI Design Index del 2009 e del 2011.

Susanna Mandelli



Hole

Per Hole mi sono ispirata all'immagine di un pozzo interpretando in chiave contemporanea un sistema che per secoli ha permesso all'uomo di poter disporre dell'acqua. Il lavabo diventa un moderno pozzo di forma morbida e pura. Il bacino nero e i contenitori circolari evocano i mastelli con cui si riempivano le antiche tinozze.

Biografia

Susanna Mandelli, industrial e interior designer, vive e lavora a Bologna. Diplomata presso l'International School of Design ha collaborato con diversi negozi di arredamento e studi di architettura in Italia. Nel 2010 intraprende la libera professione ed inizia la sua collaborazione con importanti aziende nel settore dell'illuminazione. Successivamente assume la direzione artistica dello studio ID Insidesign.

For Hole, I was inspired by the image of a well interpreting in a contemporary key a system that for centuries has allowed man to be able to have water. Therefore, the washbasin becomes a modern well with a soft, pure shape. The black basin and round containers evoke the troughs with which old tubs were filled.

Biography

An industrial and interior designer, Susanna Mandelli lives and works in Bologna (Italy). She graduated at the International School of Design and cooperated with several furniture shops and architectural firms in Italy. In 2010, she started her career as a freelancer, starting to cooperate with major companies in the lighting industry. Later, she became artistic director of the ID Insidesign firm.

Giulio Gianturco



Ergo_nomic

L'ergonomia è il fulcro del progetto: i vari elementi sono studiati per consentire il più semplice utilizzo e per creare un accesso facile a tutte le funzioni; nel disegnare Ergo_nomic ho voluto rendere semplici e rilassanti i gesti quotidiani nella zona bagno evocando un concetto di benessere pratico e funzionale.

Biografia

Nato nel 1953, laureato in medicina e chirurgia, appassionato di regate, mondo che gli permette di conoscere e approfondire alcuni materiali tecnici. Questo è stato il punto di partenza per progettare, inizialmente oggetti solo per sé stesso e successivamente piccole serie dedicate al pubblico. Negli anni numerosi progetti hanno vinto gli International Awards. Dal 2008 si dedica completamente alla progettazione.

Ergonomics is the core of the project: the various elements have been designed to ensure ease of use and to facilitate access to all functions. In designing Ergo_nomic, I wanted to make everyday gestures in the bathroom area simple and relaxing, evoking a practical and functional concept of well-being.

Biography

Born in 1953, he graduated in medicine and surgery. His passion for regattas allowed him to understand and investigate various technical materials. This was the starting point for designing objects initially only for himself, and later small series dedicated to the public. Over the years, several of his projects have won International Awards. Since 2008, he has devoted himself entirely to design.

Imago Design



Unico

Nel progetto Boma si riconoscono linee morbide, curve sinuose che definiscono lo spazio con rimandi alle onde del mare e all'archetipo della barca, ricostruita idealmente nella vasca da bagno. Per il piatto Unico con doghe, i lavabi con cassetto, la vasca pannellabile e la vasca Unico a Giorno le geometrie semplici giocano con volumi primari alternando pieni, vuoti e inserti di vari materiali. Punto di partenza sono il Corian® e il Korakril™ materiali che possono essere assemblati, termoformati e nel caso del Korakril™ anche stampati. Tutti gli altri elementi del modello Unico compresa la vascadoccia sono di RDS (rexadesign studio).

Biografia

Imago Design è il laboratorio creativo fondato nel 1993 e coordinato dall'Architetto Gian Luca Perissinotto e l'Architetto Paolo Zanetti. Lo Studio riunisce architetti, designer e art director che elaborano strategie integrate di comunicazione aziendale operando in tutti i settori della progettazione (industrial design, interior design, retail e graphic design).

The Boma project features soft lines and smooth curves that define the space, with references to the sea waves and the boat archetype, ideally rebuilt in the bathtub. The simple geometries of shower tray with slats, washbasins with drawers, panelling bathtub en Unico bathtub Giorno, play with primary volumes, alternating full and empty spaces with inserts of various materials. Everything started from Corian® and Korakril™, materials that can be assembled, thermoformed and, in the case of Korakril™, moulded. Every element of the Unico model, bathtub/shower too, are designed by RDS (Rexadesign studio).

Biography

Imago Design is a creative laboratory, founded in 1993 and coordinated by architects Gian Luca Perissinotto and Paolo Zanetti. The firm gathers architects, designers and art directors, who develop integrated company communication strategies operating in all areas of design (industrial design, interior design, retail and graphic design).

Credits

Concept & Graphics
Dogtrot

Art Direction
Monica Graffeo

Photolithography
Luce group

Print
Arti Grafiche Ciemme,
January 2017

Unico

Photography
Max Rommel

Stylist
Doris Andreutti

Thanks to
Contatticompany
Assio
Zehnder Group Italia

Vasche Hole, Hole XS e Hole XL
e aziendali interni/esterni

Photography
Valentina Iaccarino

R1

Photography
Max Rommel

Stylist
Veronica Leali

Thanks to
Alessi
Alidem
Amini Carpets
Atelier di Cucina per Swartlab.com
Baxter
BFR
Bonne Chance
Bottega dalla Tasca
Ceratina 1919
Covo
Curaprox
Davide G. Aquini
Eligo
Essent'ial
Ghizzi & Benatti
Ilaria.I
Incipit Lab
Just99
Karman
Kasthall
Kose Milano
LaVasaia per Swartlab.com
Martinelli Luce
Marvis
Men's Heritage
Mogg
Normann Cphagen
Opificio dei Sogni
Original Toiletries
Peralia per Swartlab.com
Progetti
Proraso
Scandola Marmi
Simona Cardinetti
Solari di Udine
Virginia Casa
Zero° per Swartlab.com
Zeus Milano
Zilio Aldo &C
ZPStudio Tools
Xam

Hamman

Photography
Max Rommel

Stylist
Stefano Gaggero

Thanks to
Kasthall
Cose Per Caso
Antonino Sciortino
Artek
Molteni
African Oriental Craft A.o.c
Bonacina1889
Egidio Milesi

Esperanto

Photography
Beppe Brancato

Stylist
Stefano Gaggero

Thanks to
100fa
Comfortzone
Davide Lovatti
Gabel
Kasthall
Sfera-ricordi
Society
Something good

Moode

Photography
Beppe Brancato

Stylist
Stefano Gaggero

Thanks to
100fa
Comfortzone
Davide Lovatti
Gabel
Kasthall
Sfera-ricordi
Society
Something good

Fonte

Photography
Marco Alberi Auber

Stylist
Stefano Gaggero

Thanks to
Foscarini
Artemide

Hole

Photography
Marco Alberi Auber

Stylist
Mara Zambon

Thanks to
Foscarini
Artemide

Ergo_nomic

Photography
Marco Alberi Auber

Stylist
Mara Zambon

Thanks to
Foscarini
Artemide